



## СВЕТИЛЬНИКИ LTD-FROST

### ПРИМЕНЕНИЕ

- Предназначен для основного, локального и декоративного освещения в жилых, офисных и других помещениях.

### ОСОБЕННОСТИ

- Встраиваемый светодиодный светильник легко и надежно монтируется в установочное отверстие с помощью пружин.
- Уникальный рассеиватель FROST придает модели оригинальный внешний вид и обеспечивает равномерное распределение света от светодиодов.
- Представлен в четырех вариантах размеров с разной мощностью и в трех вариантах цвета свечения (белый 6000 К, дневной 4000 К, теплый 3000 К).

### ПАРАМЕТРЫ

Напряжение питания, через драйвер (в комплекте)	<b>AC 180-240 В</b>
Частота питающей сети	<b>50/60 Гц</b>
Угол излучения	<b>110°</b>
Индекс цветопередачи	<b>CRI&gt;80</b>
Срок службы*	<b>30 000 ч</b>
Степень пылевлагозащиты	<b>IP44</b>
Диапазон рабочих температур окружающей среды	<b>-10 ... +50 °C</b>
Класс защиты от поражения электрическим током	<b>II</b>
Гарантийный срок	<b>36 мес</b>

\* При соблюдении условий эксплуатации и снижении яркости не более чем на 30% от первоначальной.

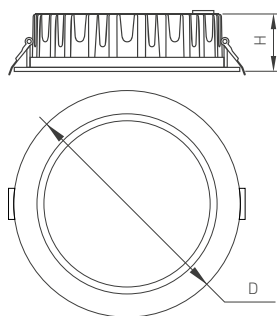


Рис. 1. Чертеж и габаритные размеры



## МОДЕЛИ

Артикул	Модель	Мощность	Световой поток	Габаритные размеры, Д×Н	Врезное отверстие	Вес	Цветовая температура (К)*	Цвет свечения
021067	LTD-105WH-FROST-9W Warm White 110deg	9 Вт	720–810 лм	Ø105×55 мм	Ø95 мм	0.36 кг	3000	Белый теплый, аналогичный лампе накаливания
021492	LTD-105WH-FROST-9W Day White 110deg						4000	Белый дневной, для жилых помещений
021491	LTD-105WH-FROST-9W White 110deg						6000	Белый чистый, для офисов и магазинов
021068	LTD-145WH-FROST-16W Warm White 110deg	16 Вт	1280–1440 лм	Ø145×55 мм	Ø130 мм	0.56 кг	3000	Белый теплый, аналогичный лампе накаливания
021494	LTD-145WH-FROST-16W Day White 110deg						4000	Белый дневной, для жилых помещений
021493	LTD-145WH-FROST-16W White 110deg						6000	Белый чистый, для офисов и магазинов
021069	LTD-187WH-FROST-21W Warm White 110deg	21 Вт	1680–1890 лм	Ø187×58 мм	Ø160 мм	0.85 кг	3000	Белый теплый, аналогичный лампе накаливания
021496	LTD-187WH-FROST-21W Day White 110deg						4000	Белый дневной, для жилых помещений
021495	LTD-187WH-FROST-21W White 110deg						6000	Белый чистый, для офисов и магазинов
021070	LTD-220WH-FROST-30W Warm White 110deg	30 Вт	2400–2700 лм	Ø220×65 мм	Ø205 мм	1.23 кг	3000	Белый теплый, аналогичный лампе накаливания
021498	LTD-220WH-FROST-30W Day White 110deg						4000	Белый дневной, для жилых помещений
021497	LTD-220WH-FROST-30W White 110deg						6000	Белый чистый, для офисов и магазинов

\* Указано типовое значение.

## УСТАНОВКА И ПОДКЛЮЧЕНИЕ

- Вырежьте отверстие в потолке по размерам, указанным в таблице для данной модели светильника.
- Подключите светильник к выходу драйвера (маркировка «SEC» / «OUTPUT» / «Выход»), используя соответствующие разъемы.
- Подключите обесточенные провода сети AC 230 В к входу драйвера (маркировка «PRI» / «INPUT» / «Вход»).
- Отведите скобы держателя вверх и вставьте светильник вместе с драйвером в отверстие.
- Включите светильник и проверьте его работоспособность.

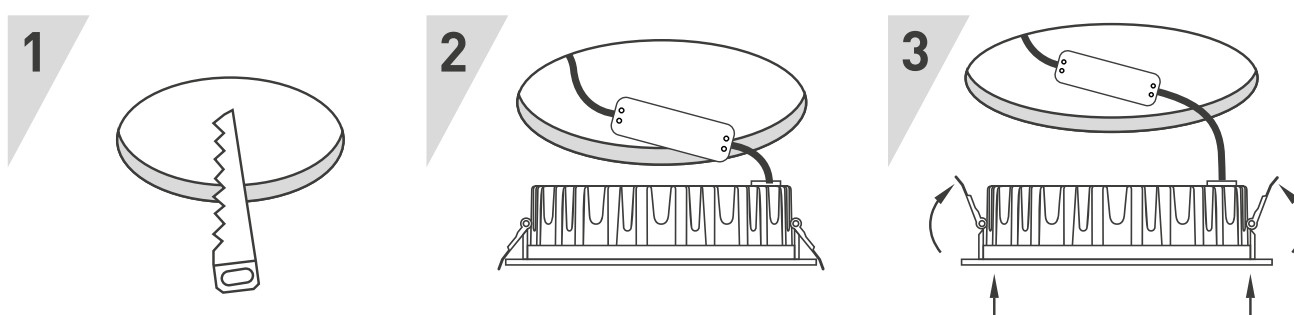


Рис. 2. Установка и подключение светильника